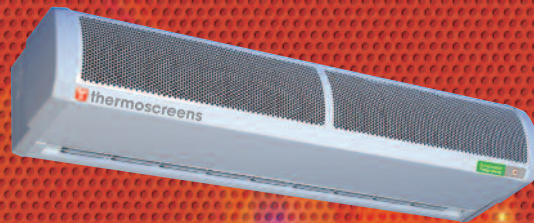


C - Compact Line

Die C-Compact Line bietet eine kostengünstige Lösung, wenn Platz eine große Rolle spielt



thermoscreens®



Die Luftschleier der C-Compact Line von Thermoscreens sind kompakt und die ideale Lösung bei beengten Raumverhältnissen. Der Luftschleier kann bis zu einer Höhe von 2,50 m werden.

Die C-Compact Line ist als freihängende Ausführung oder Deckeneinbauvariante mit Wasser- oder Elektroheizung lieferbar. Geräte mit Elektroheizung verwenden drahtgewickelte Elemente, die innerhalb kürzester Zeit Wärme erzeugen.

Die aus galvanisiertem Stahlblech gefertigte und mit der RAL-Farbe 9010 (weiß) beschichtete C-Compact Line ist komplett mit einer Ecopower V9-Regelung (Wasser und elektrisch) und Montagehalterungen ausgestattet. Darüber hinaus verfügen die Geräte mit Wasserheizung über ein motorbetriebenes Drei-Wege-Ventil. Die Geräte sind in Breiten von 1,00 m, 1,50 m, 2,00 m erhältlich. Freihängend montierte Geräte können auch zusammengeschaltet werden, um größere Breiten abzudecken.

Hauptmerkmale



- 2 Jahre Garantie
- Alle Varianten mit Heizung sind serienmäßig mit der Ecopower V9-Regelung ausgestattet
- Lackierung im RAL Farbe 9010 serienmäßig
- RAL Farbe auf Anfrage
- Lieferung von freihängenden Geräten mit Wasserheizung oder Ambient mit Filtern
- LPHW-Variante ist ausgestattet mit einem motorbetriebenen 3-Wege-Ventil
- Wandhalterungen für freihängende Geräte
- Befestigungselemente für deckenmontierte Geräte (Gewindestangen nicht im Lieferumfang enthalten)
- Deckeneinbaugeräte sind zur einfachen Installation und Wartung mit abnehmbarem Ansaug- und Ausblaspitter ausgestattet.
- Hocheffiziente Elektroelemente sorgen für sofortige und ausreichende Wärme.
- Zum Verbinden mehrerer freihängender Geräte stehen Verbindungssets zur Verfügung
- Geräte mit Elektroheizung können von einem Dreiphasenbetrieb auf einen Einphasenbetrieb mit reduzierter Heizleistung heruntergeregelt werden (auf Anfrage erhältlich)

Wasserdurchfluss und Druckabfall

Modellreihe C	Einreihiges Heizregister (basierend auf einer Temperatur von 82/71 °C)		
	Wasserdurchfluss (l/min)	Wasserdruckabfall (Register) ΔP (kPa)	Wasserdruckabfall (Ventil) ΔP (kPa)
C1000W / C1000WR	7,8	3,2	2,0
C1500W / C1500WR	11,7	7,8	3,0
C2000W / C2000WR	15,6	15,2	4,0

W: Wasser(heizmedium) R: Recessed (Deckeneinbau)

Die Luftschleier der C-Compact Line werden mit einem lose beigefügten Regelventil geliefert, das während der Installation in die Rohrleitung eingebaut werden kann, wenn dies vom Kunden gewünscht wird.

Wasserdurchfluss- und Druckabfallberechnungen für verschiedene Wassertemperaturen

Zur Berechnung des Wasserdurchflusses und der Druckabfälle beim Heizregister und Ventil für andere Wassertemperaturen als 82/71 °C:

Verwenden Sie bei neuen Wassertemperaturen das Registerberechnungsprogramm von Thermoscreens, um den neuen Wasserdurchflusswert und den neuen Wasserdruckabfallwert (Spule) zu erhalten. Berechnen Sie dann den neuen Wasserdruckabfall (Ventil) anhand folgender Formel:

$$\text{Neuer Wasserdruckabfall (Ventil) bei } 82/71 \text{ °C} = \left(\frac{\text{Neuer Wasserdurchfluss}}{\text{Wasserdurchfluss bei } 82/71 \text{ °C}} \right)^2 \times \text{Wasserdruckabfall (Ventil) bei } 82/71 \text{ °C}$$

Beispiel: C1500W bei 85/65 °C, EAT = 20 °C

Wasserdurchfluss bei 82/71 °C = 11,7 l/min (aus der vorherigen Tabelle mit den Wasserdurchfluss- und Wasserdruckabfallwerten)

Neuer Wasserdurchfluss = 5,8 l/min (aus dem Registerberechnungsprogramm von Thermoscreens)

Neuer Wasserdruckabfall (Register) = 2,2 kPa (aus dem Registerberechnungsprogramm von Thermoscreens)

Ergebnis:

$$\text{Neuer Wasserdruckabfall (Ventil)} = 3,0 \times \left(\frac{5,8}{11,7} \right)^2 = 0,7 \text{ kPa}$$

Umrechnungsfaktoren:

1 kPa = 0,102 m Wassersäule

10 l/min = 0,6 m³/h

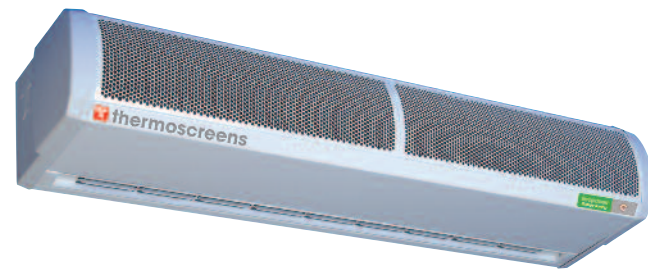
Zubehör

Beschreibung	Artikelnummer
Master/Slave-Kabel: 3 m	T5951001
Ecopower-Verlängerungskabel: 10 m	T5951050
Ecopower-Verlängerungskabel: 15 m	T5951060
Ecopower-Verlängerungskabel: 30 m	T5951020
Verbindungssteil für Verlängerungskabel	T5951030
Verbindungsset	T7308200



thermoscreens®

C - Compact Line



Freihängende Ausführung

Modell	Abmessungen (L x B x T) (mm)	Versorgung (50Hz)	Stromaufnahme (A) pro Phase	Heizleistung (kW)	Max. Geschwindigkeit (m/s)	Max. Luftvolumenstrom (m³/h)	Gewicht (kg)	Geräuschpegel dB(A) bei 3 m		
								H	M	N
Elektroheizung										
C1000E	1137 x 275 x 198	400 V~3P&N	13,7	4,5/9	9,0	1250	16	55	53	50
C1500E	1669 x 275 x 198		18,3	6/12		1800	23	55	53	49
C2000E	2200 x 275 x 198		27,2	9/18		2500	33	56	54	50
Wasserheizung, 1 reihig 82/71 °C										
C1000W	1137 x 275 x 198	230 V~1P&N	0,7	6	8,5	1180	18	55	53	50
C1500W	1669 x 275 x 198		0,9	9		1700	26	55	53	49
C2000W	2200 x 275 x 198		1,1	12		2360	37	56	54	50
Ambient-Gerät										
C1000A	1137 x 275 x 198	230 V~1P&N	0,7	-	9,0	1250	15	55	53	50
C1500A	1669 x 275 x 198		0,9	-		1800	21	55	53	49
C2000A	2200 x 275 x 198		1,1	-		2500	31	56	54	50



thermoscreens®

C - Compact Line

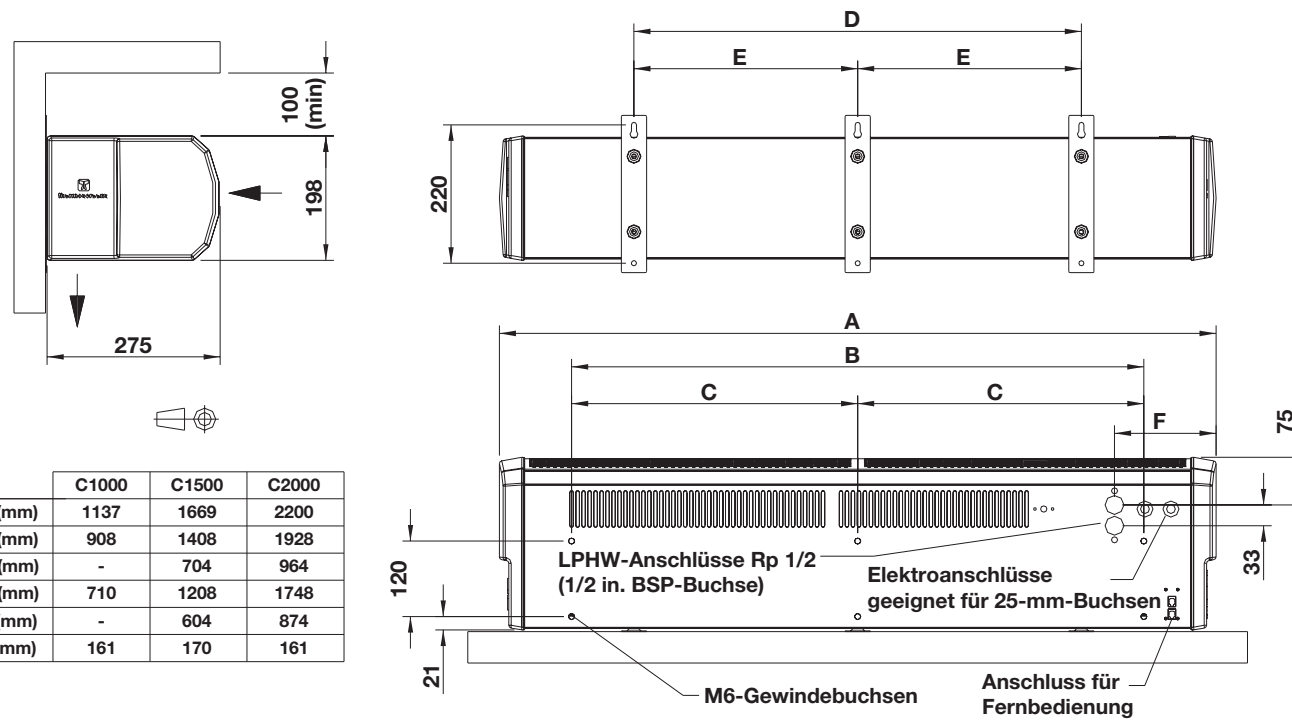


Deckeneinbau

Modell	Abmessungen (L x B x T) (mm)	Standardgittergröße (mm)	Versorgung (50Hz)	Stromaufnahme (A) pro Phase	Heizleistung (kW)	Max. Geschwindigkeit (m/s)	Max. Luftvolumenstrom (m³/h)	Gewicht (kg)	Geräuschpegel dB(A) bei 3 m		
								H	M	N	
Elektroheizung											
C1000R	1200 x 301 x 206	1209 x 353	400 V~3P&N	13,7	4,5/9	9,0	1190	20	55	53	50
C1500R	1600 x 301 x 206	1609 x 353		18,3	6/12		1730	27	55	53	49
C2000R	2100 x 301 x 206	2120 x 353		27,2	9/18		2380	37	56	54	50
Wasserheizung, 1 reihig 82/71 °C											
C1000WR	1200 x 301 x 206	1209 x 353	230 V~1P&N	0,7	6	8,5	1120	22	55	53	50
C1500WR	1600 x 301 x 206	1609 x 353		0,9	9		1630	30	55	53	49
C2000WR	2100 x 301 x 206	2120 x 353		1,1	12		2240	41	56	54	50
Ambient-Gerät											
C1000AR	1200 x 301 x 206	1209 x 353	230 V~1P&N	0,7	-	9,0	1190	19	55	53	50
C1500AR	1600 x 301 x 206	1609 x 353		0,9	-		1730	25	55	53	49
C2000AR	2100 x 301 x 206	2120 x 353		1,1	-		2380	35	56	54	50

Die Abmessungen des Deckenausschnitts für die Deckeneinbaugeräte finden Sie in der nachfolgenden Tabelle.

Freihängende Ausführung



Deckeneinbau

